

HMH

Hidraulika munkahengerek

2008/2

Jellemzők

- Névleges nyomás 250 bar
- ISO 6022 csatlakozási méretek
- henger furatátmérő 50-től 160mm-ig
- lökethossz 0-tól 1500mm-ig
- 25-80µm vastagon Krómozott dugattyúrúd
- H8 hónolt hengerfurat, $Rz \leq 4\mu m$
- a korszerű Busak+Shamban tömítések felhasználásával kis méretek, kedvező súrlódási tulajdonságok valósultak meg
- minden munkahenger gyárilag tesztelve
- munkafolyadék: HLP 46 ill. ISO VG46 osztályú hidraulikaolaj

Felhasználási terület

Általános rendeltetésű munkahengerek (gyártó célgép), tartóhengerek, mezőgazdasági erőgép munkahenger, mobil hidraulika, villás és egyéb emelőgépek.

Megrendelés

HMH- _ _ - _ - _ - _

HMH-típuskód furatátmérő(mm)-rúdátmérő(mm)-lökethossz(mm)-kieg. pozíció

Példa:

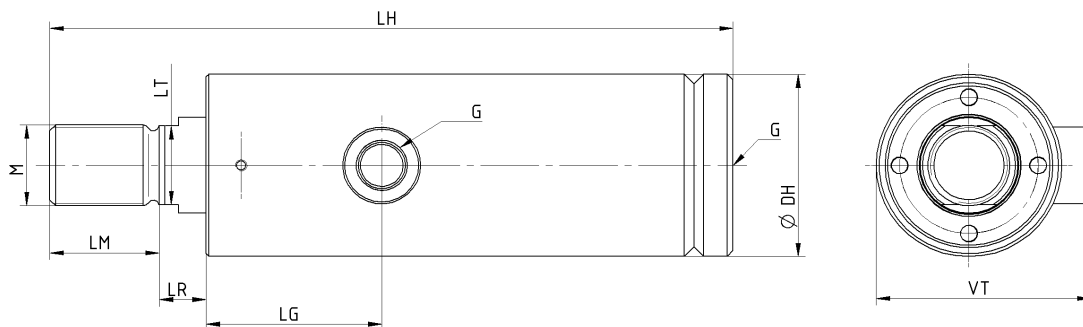
80mm furatú, 100mm löketű, 50mm rúdátmérőjű peremes kialakítású munkahenger rendelési kódja a következő:

HMH-P 80-50-100

100mm furatú, 200mm löketű, 63mm rúdátmérőjű, középlengőcsapos kialakítású, lengőcsappozíció 20mm-el eltolva (a 180mm-es alaphelyzetből) munkahenger rendelési kódja a következő:

HMH-K 100-63-200-20

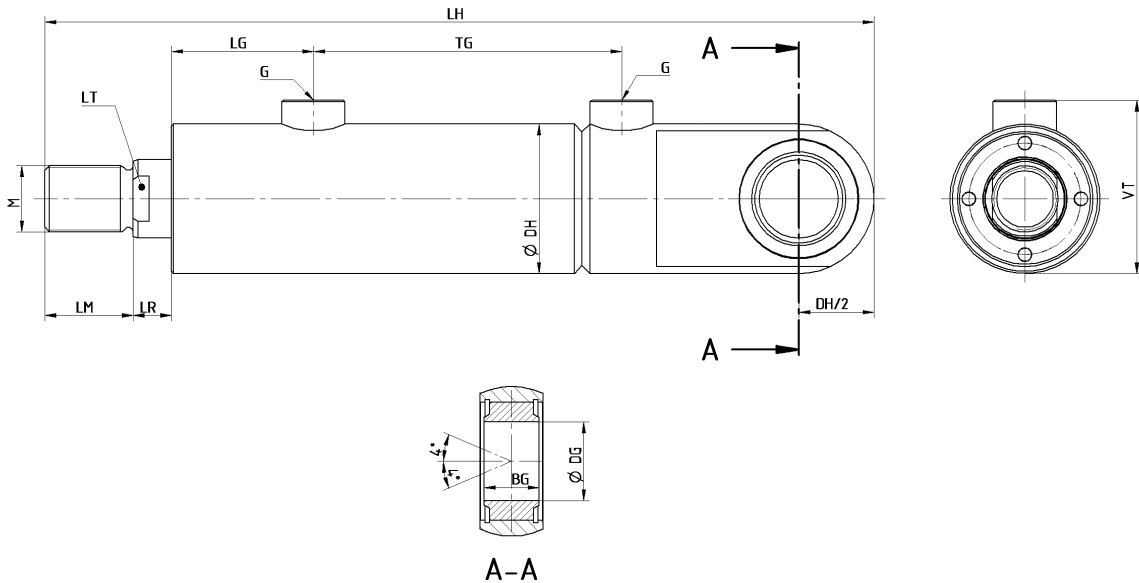
HMH-A alaptípus



Furat Ø	Rúd Ø	M	DH	LH	LG	LM	LR	LT	G	VT
50	32	M27X2	65	224 + x	90	36	18	27	G1/2	79
50	36	M27X2	65	224 + x	90	36	18	30	G1/2	79
63	40	M33X2	78	236 + x	90	45	21	32	G1/2	92
63	45	M33X2	78	236 + x	90	45	21	36	G1/2	92
80	50	M42X2	95	260 + x	90	56	24	41	G3/4	109
80	56	M42X2	95	260 + x	90	56	24	46	G3/4	109
100	63	M48X2	120	280 + x	90	63	27	50	G3/4	134
100	70	M48X2	120	280 + x	90	63	27	60	G3/4	134
125	80	M64X3	150	316 + x	90	85	31	65	G3/4	164
125	90	M64X3	150	316 + x	90	85	31	75	G3/4	164
140	90	M72X3	170	321 + x	90	90	31	75	G3/4	184
140	100	M72X3	170	321 + x	90	90	31	85	G3/4	184
160	100	M80X3	190	330 + x	90	95	35	85	G3/4	204
160	110	M80X3	190	330 + x	90	95	35	95	G3/4	204

x a lökethosszat jelenti

HMH-G gömbcsuklós típus

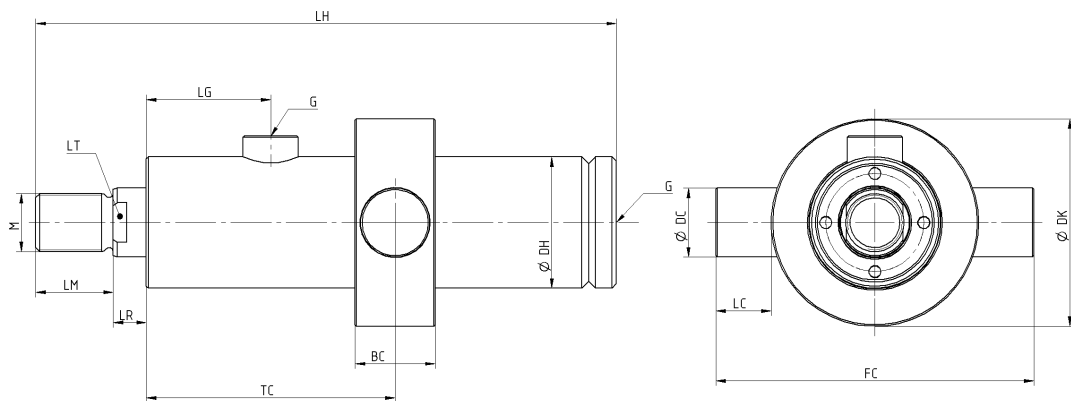


Méret táblázat

Furat Ø	Rúd Ø	M	DH	LH	LG	LM	LR	LT	DG	BG	G	VT	TG
50	32	M27X2	65	355 + x	90	36	18	27	35	32	G1/2	79	89 + x
50	36	M27X2	65	355 + x	90	36	18	30	35	32	G1/2	79	89 + x
63	40	M33X2	78	386 + x	90	45	21	32	40	40	G1/2	92	89 + x
63	45	M33X2	78	386 + x	90	45	21	36	40	40	G1/2	92	89 + x
80	50	M42X2	95	425 + x	90	56	24	41	50	50	G3/4	109	95 + x
80	56	M42X2	95	425 + x	90	56	24	46	50	50	G3/4	109	95 + x
100	63	M48X2	120	459 + x	90	63	27	50	70	63	G3/4	134	95 + x
100	70	M48X2	120	459 + x	90	63	27	60	70	63	G3/4	134	95 + x
125	80	M64X3	150	522 + x	90	85	31	65	80	80	G3/4	164	95 + x
125	90	M64X3	150	522 + x	90	85	31	75	80	80	G3/4	164	95 + x
140	90	M72X3	170	562 + x	90	90	31	75	90	90	G3/4	184	95 + x
140	100	M72X3	170	562 + x	90	90	31	85	90	90	G3/4	184	95 + x
160	100	M80X3	190	582 + x	90	95	35	85	100	100	G3/4	204	95 + x
160	110	M80X3	190	582 + x	90	95	35	95	100	100	G3/4	204	95 + x

x a lökethosszat jelenti

HMH-K középlengőcsapos típus



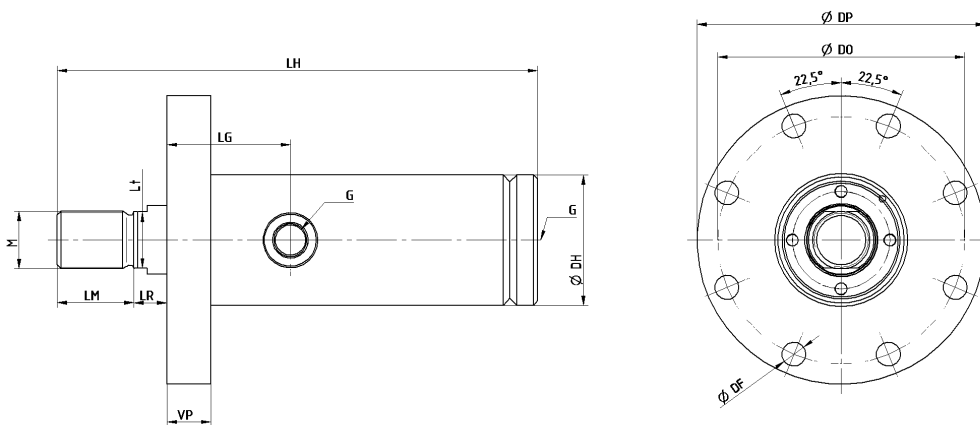
Méret táblázat

Furat Ø	Rúd Ø	M	DH	LH	LG	LM	LR	LT	G	TC	BC	DK	FC	LC	DC
50	32	M27X2	65	224 + x	90	36	18	27	G1/2	180 + y	38	102	152	25	32
50	36	M27X2	65	224 + x	90	36	18	30	G1/2	180 + y	38	102	152	25	32
63	40	M33X2	78	236 + x	90	45	21	32	G1/2	180 + y	48	120	184	32	40
63	45	M33X2	78	236 + x	90	45	21	36	G1/2	180 + y	48	120	184	32	40
80	50	M42X2	95	260 + x	90	56	24	41	G3/4	180 + y	58	150	230	40	50
80	56	M42X2	95	260 + x	90	56	24	46	G3/4	180 + y	58	150	230	40	50
100	63	M48X2	120	280 + x	90	63	27	50	G3/4	180 + y	78	175	275	50	63
100	70	M48X2	120	280 + x	90	63	27	60	G3/4	180 + y	78	175	275	50	63
125	80	M64X3	150	316 + x	90	85	31	65	G3/4	180 + y	98	220	346	63	80
125	90	M64X3	150	316 + x	90	85	31	75	G3/4	180 + y	98	220	346	63	80
140	90	M72X3	170	321 + x	90	90	31	75	G3/4	180 + y	118	240	380	70	90
140	100	M72X3	170	321 + x	90	90	31	85	G3/4	180 + y	118	240	380	70	90
160	100	M80X3	190	330 + x	90	95	35	85	G3/4	180 + y	128	270	430	80	100
160	110	M80X3	190	330 + x	90	95	35	95	G3/4	180 + y	128	270	430	80	100

x a lökethosszat jelenti

y választható lengőcsappozíció (figyelembe kell venni a munkahenger teljes hosszát!)

HMH-P peremes típus

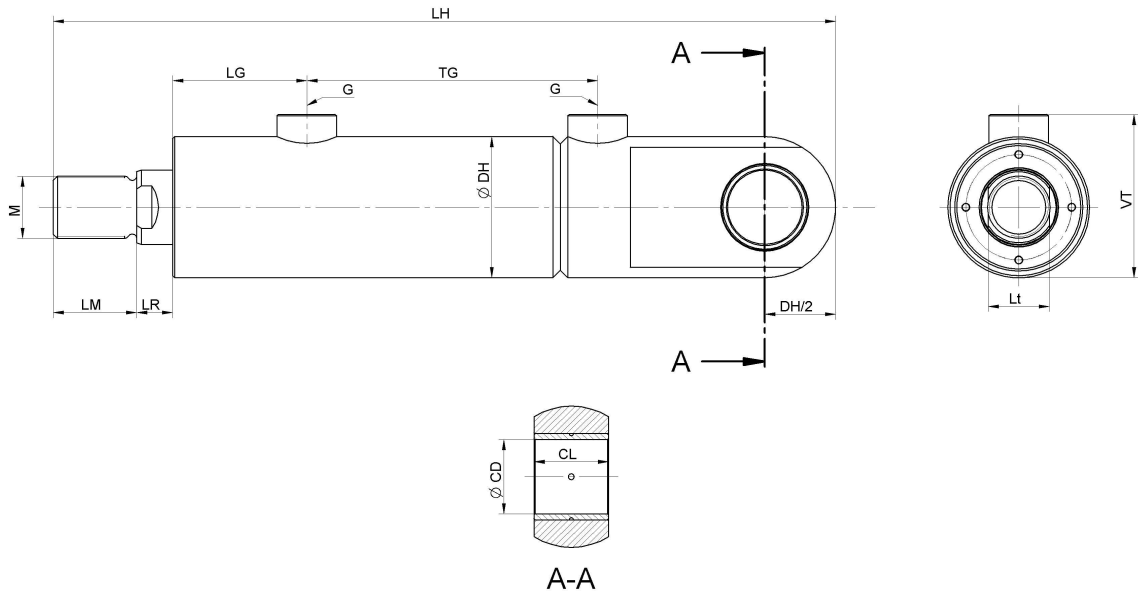


Méret táblázat

Furat Ø	Rúd Ø	M	DH	LH	LG	LM	LR	LT	G	DP	DO	DF	VP
50	32	M27X2	65	224 + x	90	36	18	27	G1/2	155	132	13,5	25
50	36	M27X2	65	224 + x	90	36	18	30	G1/2	155	132	13,5	25
63	40	M33X2	78	236 + x	90	45	21	32	G1/2	175	150	13,5	28
63	45	M33X2	78	236 + x	90	45	21	36	G1/2	175	150	13,5	28
80	50	M42X2	95	260 + x	90	56	24	41	G3/4	210	180	17,5	32
80	56	M42X2	95	260 + x	90	56	24	46	G3/4	210	180	17,5	32
100	63	M48X2	120	280 + x	90	63	27	50	G3/4	250	212	22	36
100	70	M48X2	120	280 + x	90	63	27	60	G3/4	250	212	22	36
125	80	M64X3	150	316 + x	90	85	31	65	G3/4	290	250	22	40
125	90	M64X3	150	316 + x	90	85	31	75	G3/4	290	250	22	40
140	90	M72X3	170	321 + x	90	90	31	75	G3/4	325	280	26	40
140	100	M72X3	170	321 + x	90	90	31	85	G3/4	325	280	26	40
160	100	M80X3	190	330 + x	90	95	35	85	G3/4	360	315	26	45
160	110	M80X3	190	330 + x	90	95	35	95	G3/4	360	315	26	45

x a lökethosszat jelenti

HMH-S szemes típus

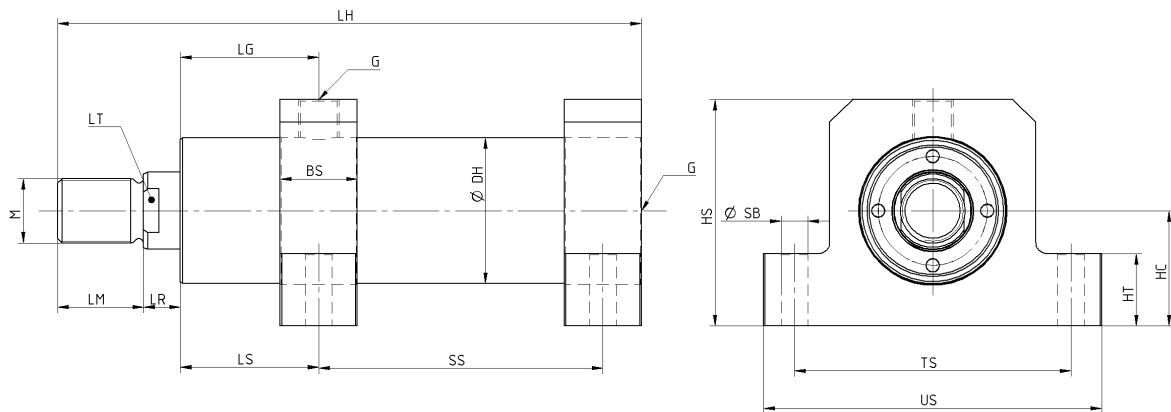


M

Furat Ø	Rúd Ø	M	DH	LH	LG	LM	LR	LT	CD	CL	G	VT	TG
50	32	M27X2	65	355 + x	90	36	18	27	32	32	G1/2	79	89 + x
50	36	M27X2	65	355 + x	90	36	18	30	32	32	G1/2	79	89 + x
63	40	M33X2	78	386 + x	90	45	21	32	40	40	G1/2	92	89 + x
63	45	M33X2	78	386 + x	90	45	21	36	40	40	G1/2	92	89 + x
80	50	M42X2	95	425 + x	90	56	24	41	50	50	G3/4	109	95 + x
80	56	M42X2	95	425 + x	90	56	24	46	50	50	G3/4	109	95 + x
100	63	M48X2	120	459 + x	90	63	27	50	63	63	G3/4	134	95 + x
100	70	M48X2	120	459 + x	90	63	27	60	63	63	G3/4	134	95 + x
125	80	M64X3	150	522 + x	90	85	31	65	80	80	G3/4	164	95 + x
125	90	M64X3	150	522 + x	90	85	31	75	80	80	G3/4	164	95 + x
140	90	M72X3	170	562 + x	90	90	31	75	90	90	G3/4	184	95 + x
140	100	M72X3	170	562 + x	90	90	31	85	90	90	G3/4	184	95 + x
160	100	M80X3	190	582 + x	90	95	35	85	100	100	G3/4	204	95 + x
160	110	M80X3	190	582 + x	90	95	35	95	100	100	G3/4	204	95 + x

x a lökethosszat jelenti

HMH-T talpas típus



Méret táblázat

Furat Ø	Rúd Ø	M	DH	LH	LG	LS	LM	LR	LT	G	SS	HS	US	TS	HT	HC	SB
50	32	M27X2	65	254 + x	90	90	36	18	27	G1/2	92,5	106	155	130	37	55	11
50	36	M27X2	65	254 + x	90	90	36	18	30	G1/2	92,5	106	155	130	37	55	11
63	40	M33X2	78	266 + x	90	90	45	21	32	G1/2	90	125	180	150	42	65	13,5
63	45	M33X2	78	266 + x	90	90	45	21	36	G1/2	90	125	180	150	42	65	13,5
80	50	M42X2	95	280 + x	90	90	56	24	41	G3/4	85	147,5	220	180	47	75	17,5
80	56	M42X2	95	280 + x	90	90	56	24	46	G3/4	85	147,5	220	180	47	75	17,5
100	63	M48X2	120	290 + x	90	80	63	27	50	G3/4	90	175	255	210	57	90	22
100	70	M48X2	120	290 + x	90	80	63	27	60	G3/4	90	175	255	210	57	90	22
125	80	M64X3	150	316 + x	90	80	85	31	65	G3/4	85	208	305	255	67	105	26
125	90	M64X3	150	316 + x	90	80	85	31	75	G3/4	85	208	305	255	67	105	26
140	90	M72X3	170	321 + x	90	80	90	31	75	G3/4	85	228	350	290	72	115	30
140	100	M72X3	170	321 + x	90	80	90	31	85	G3/4	85	228	350	290	72	115	30
160	100	M80X3	190	330 + x	90	80	95	35	85	G3/4	85	267,5	400	330	77	135	33
160	110	M80X3	190	330 + x	90	80	95	35	95	G3/4	85	267,5	400	330	77	135	33

x a lökethosszat jelenti

Tartalomjegyzék

Jellemzők.....	2
Felhasználási terület.....	2
Megrendelés.....	2
HMH-A alaptípus.....	3
HMH-G gömbcsuklós típus.....	4
HMH-K középlengőcsapos típus.....	5
HMH-P peremes típus.....	6
HMH-S szemes típus.....	7
HMH-T talpas típus.....	8